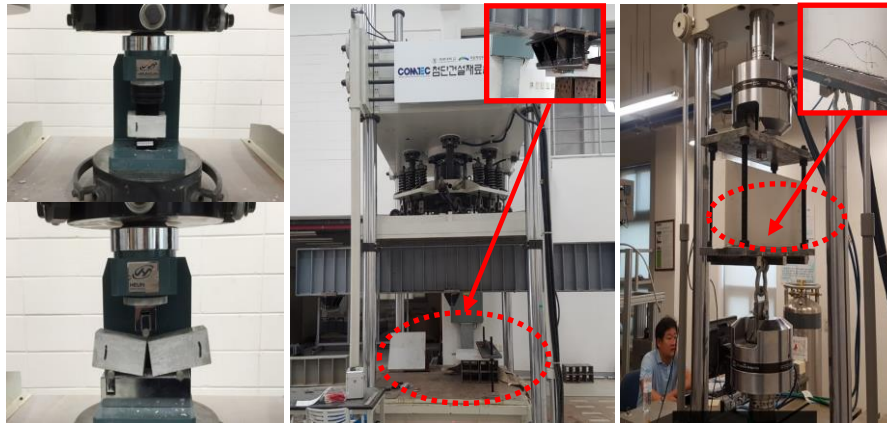


■ UHPC(Ultra High Performance Concrete )기술

[UHPC 성능 조건]

구분	압축강도	휨인장강도	직인장강도	Slump Flow
조건	120 Mpa 이상	25 Mpa 이상	8 Mpa 이상	700mm 이상

[UHPC 실험전경 및 성능결과]



구분	압축강도	휨인장강도	직인장강도	인발시험
조건	130 MPa	25 MPa	8 MPa	6.5 Ton

현장적용 사례

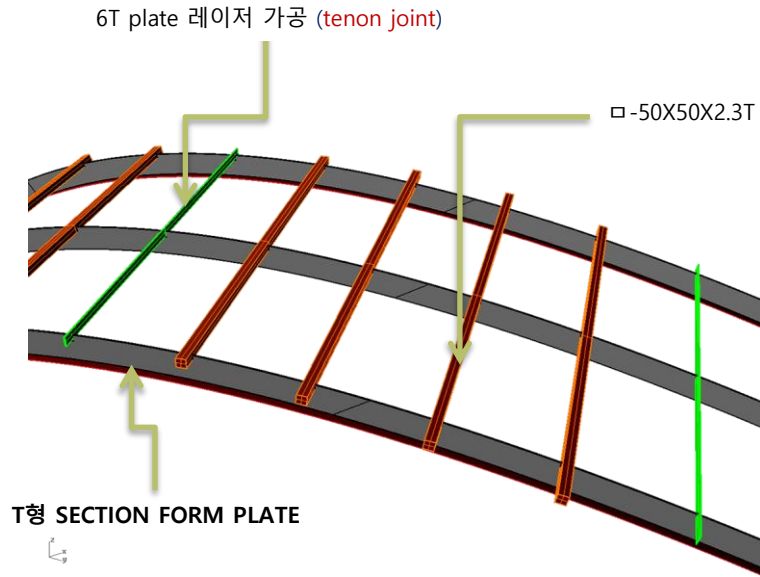
[현장설치 전경 및 개요]



공사명	KEB하나은행 삼성동 별관
연면적	16,295.8 m <sup>2</sup>
규모	지하4층 ~ 지상 10층
용도	업무시설, 근린생활시설
구조	SRC조

■ T형 Steel Tenon Joint Substructure 시스템

[SUB STRUCTURE UNIT 제작도]



■ 가공

- 장변 방향 : T형 Section Form Plate를 CNC 레이저 곡면가공
- 단변방향 : 6t plate를 CNC 레이저 가공(tenon joint)

현장적용 사례

[현장설치 전경 및 제작방법]



구분	주요 내용
성능	시공품질 및 구조 성능 향상
특징	비정형 곡면의 방향좌표 통제하는 시스템
	공장제작 후 현장설치
	구조체와의 시공오차 최소화 가능